

Horizontalbohranlage HDD 350





Gesamtübersicht: Rig, Power Pack und Steuercontainer

1 HDD Rig

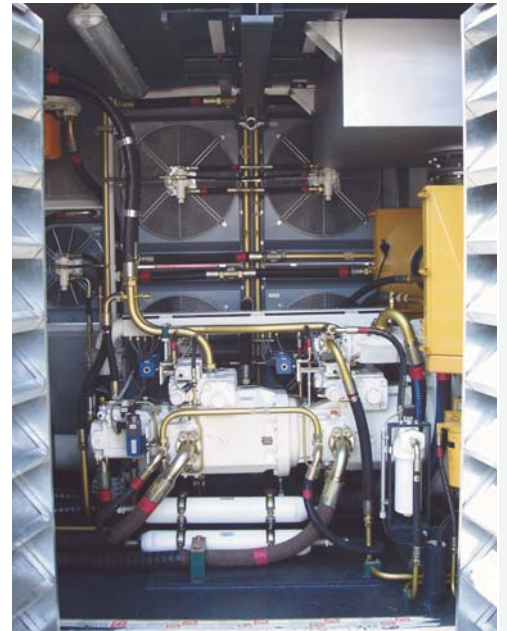
Lafettenlänge	18 m
Arbeitshub	13 m
Vorschub	Ritzel und Zahnstangen
Max. Push-/Pullkraft	3.500 kN
Max. Push-/Pullgeschwindigkeit	30 m/min
Max. Drehmoment	105.000 Nm
Max. Drehzahl	90 U/min
Neigung	einstellbar von 5° bis 20°, hydraulisch verstellbare Heckabstützung
Brechvorrichtung	max. Brechmoment 205.000 Nm, Durchlassöffnung bis 450 mm, verfahrbar über gesamte Lafette
Anlagengewicht	44.000 kg Grundplatte: 3.100 kg, Vorderteil: 13.700 kg, Heckteil: 27.200 kg
Transport	Lafette ist teilbar; Vorder- und Heckteil passen in je einen 40'-Opentop-Seecontainer; Brechvorrichtung, Vorschubschlitten und Kraftdrehkopf müssen dabei nicht demontiert werden
Gewicht 40'-Container	22.800 kg Vorderteil mit Zubehör, 31.800 kg Heckteil
Kalibrierung	Kontervorrichtung zum Aufsetzen auf die Zahnstange: Kraft- und Drehmomentüberprüfung sowie Sensorkalibrierung vor Ort möglich
In Stabshaft integrierte Load Cell zur Kraft- und Drehmomentmessung	
Dynamisches Brems- und Antikollisionssystem	



2

Hydraulisches Power Pack

Dieselmotor	Caterpillar, Typ 3412 E, Nennleistung 1015 PS / 746 kW bei 1800 U/min, abgaszertifiziert nach EPA/CARB
Hydraulikpumpe Rotation	Druck max. 350 bar, Fördermenge max. 900 l/min, geschlossener Kreislauf
Hydraulikpumpe Push/Pull	Druck max. 350 bar, Fördermenge max. 900 l/min, geschlossener Kreislauf
Hydraulikpumpe Brecher/Hilfsfunktionen	Druck max. 250 bar, Fördermenge max. 130 l/min, offener Kreislauf
Hydraulikpumpen Einspeisung Rotation/Push/Pull	Druck max. 20 bar, Fördermenge je 180 l/min
Hydraulikpumpe Lüfterantrieb	Druck max. 200 bar, Fördermenge 115 l/min
Hydraulikfiltersystem	Hochdruckfilter für offene Kreise, Einspeisefilter, Rücklaufilter, Leckölfilter und Belüftungstrockner; alle Filter mit Verschmutzungsüberwachung
Hydrauliktank	Inhalt 1.800 l mit Elektroheizung und Leckageüberwachung der gesamten Hydraulik
Dieseltank	Inhalt 1.400 l
Kühlersysteme	Selbstregelung
Container	20'-Seecontainer mit Schalldämmung an Wänden und Decke, Schallschutzkulissen an Luftein- und austrittsöffnungen
Betriebsgewicht	16.700 kg mit vollen Tanks





Container	20´-Seecontainer
Innenausstattung	Wärmeisolierung, Klima-/Heizgerät, Vandalismusschutz
Datenerfassung /Steuerung	feinfühlig, präzise Steuerung aller Funktionen, einstellbare Begrenzung der max. Zug-/Rückzugskräfte und der Drehmomente für jede Richtung jeweils separat vorwählbar; Computerdatenerfassung und -speicherung für alle Betriebsdaten und Störungen; Bohrprotokollerstellung mit Kräften und Drehmomenten; Datenfernübertragung; Autodriller
Betriebsgewicht	4.800 kg

Hersteller:

MAX STREICHER GmbH & Co. KG aA
 Schwaigerbreite 17
 94469 Deggendorf
 Deutschland
 Tel.: +49(0)991 330-0
 info@streicher-bau.de
 www.streicher.de

**Betreiber:**

DrillTec GUT GmbH
Großbohr- und Umwelttechnik
 Josef-Wallner-Straße 10
 94469 Deggendorf
 Tel.: +49(0)991 37212-400
 info@drilltec.de
 www.drilltec.de